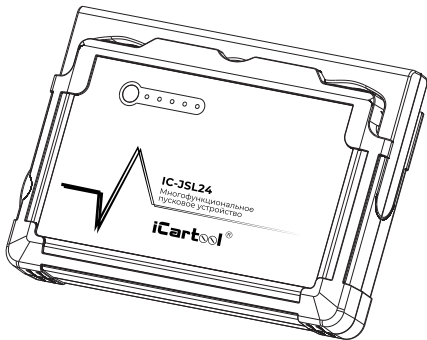


iCartool®

МНОГОФУНКЦИОНАЛЬНОЕ ПУСКОВОЕ УСТРОЙСТВО

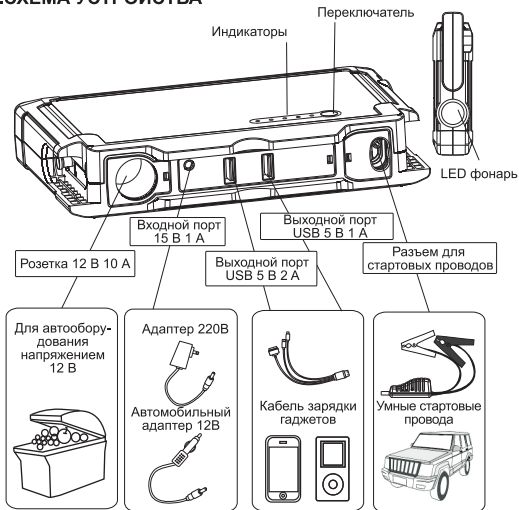
IC-JSL24



Всегда соблюдайте основные меры предосторожности при использовании данного устройства. Прочтите внимательно всю инструкцию. Сохраните ее для дальнейшего использования.

Устройство предназначено для запуска бензиновых и дизельных двигателей авто-, мото- и другой техники, оснащенной свинцово-кислотными аккумуляторами (включая типы AGM и GEL) и имеющей бортовую сеть с напряжением 12В, при разряде бортового аккумулятора.

А.СХЕМА УСТРОЙСТВА



В.РАБОТА С УСТРОЙСТВОМ

Индикаторы

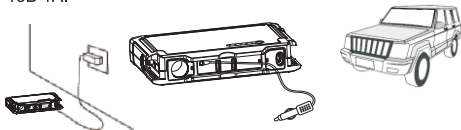
Нажмите переключатель, чтобы проверить уровень заряда.

Индикаторы	Не горят	5 мигают	1ый горит	2ый горит	3ый горит	4ый горит	5ый горит
Уровень заряда	0%	10%	20%	40%	60%	80%	100%

Во время зарядки индикаторы будут мигать один за другим по мере приближения к окончанию зарядки. По завершении зарядки все индикаторы погаснут.

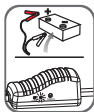
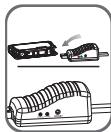
Зарядка устройства

1. Вставьте адаптер 220В в розетку / Вставьте автомобильный адаптер 12В в гнездо прикуривателя.
2. Подключите штекер адаптера 220В к порту 15В 1А устройства / Подключите штекер автомобильного адаптера к порту 15В 1А.



Инструкция по запуску автомобиля (12В)

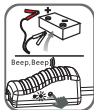
1. Полностью вставьте синюю вилку в разъем для стартовых проводов. Убедитесь, что световой индикатор на стартовых проводах не горит.
2. Подключите красный зажим к положительной (+) клемме аккумулятора, и черный зажим к отрицательной (-) клемме аккумулятора.
3. Следуйте инструкциям светового индикатора на стартовых проводах кабеля.



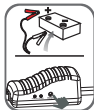
А) Горит **ЗЕЛЕНЫЙ** световой индикатор. Подключение корректное. Можно запускать двигатель.



В) Горит **КРАСНЫЙ** световой индикатор и раздается **ЗВУКОВОЙ** сигнал. Нарушена полярность подключения зажимов к клеммам аккумулятора. Исправьте ошибку. В зависимости от поведения светового индикатора выполните шаги по п. А или п. Б.



Б) **ЗЕЛЕНЫЙ** световой индикатор мигает. Бортовой аккумулятор разряжен. Нажмите кнопку "BOOST" на стартовых проводах, дождитесь, пока загорится зеленый световой индикатор, и в течение 30 секунд запустите двигатель.

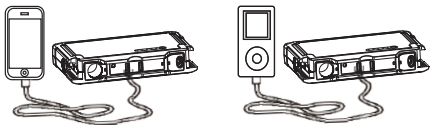


Г) Световой индикатор **НЕ ГОРИТ** и **НЕ** раздается **ЗВУКОВОЙ** сигнал. Возможно, аккумулятор автомобиля или техники вышел из строя. Нажмите кнопку "BOOST" на стартовых проводах, дождитесь, пока загорится зеленый индикатор, и в течение 30 секунд запустите двигатель.

4. Запустите двигатель.
5. После запуска двигателя отсоедините зажимы от аккумулятора. Оставьте двигатель работать.

Зарядка мобильного телефона или планшета

1. Подключите кабель зарядки к выходному USB-порту 5В 2А или к выходному USB-порту 5В 1А.
2. Выберите подходящий разъем и подключите его к своему мобильному устройству.
3. Нажмите на переключатель на устройстве.



Питание 12-вольтовых приборов от розетки 12В устройства

1. Вставьте вилку кабеля питания прибора в розетку 12В устройства.
2. Нажмите на переключатель для подачи питания.

Многорежимный фонарь

1. Нажмите на несколько секунд переключатель – устройство переключится в режим фонаря.
2. Для переключения между режимами свечения поочередно нажимайте на переключатель.

С. КОМПЛЕКТАЦИЯ

- Устройство -1 шт.
- Сетевой адаптер 220В - 1 шт.
- Автомобильный адаптер 12В – 1 шт.
- Пусковые провода – 1 шт.
- Кабель для зарядки мобильных устройств – 1 шт.
- Инструкция по эксплуатации – 1 шт.

D: ТЕХНИЧЕСКИЕ ХАРАКТЕРИСТИКИ

- Тип батареи: Li-Pol
- Емкость батареи: 24 000 мАч (88,8 Вт•ч)
- Выходное напряжение: 5В – 1А; 5В – 2А; 12В-10А
- Входное напряжение: 15В – 1А
- Время полной зарядки: примерно 7 ч.
- Пусковой ток: 500 А
- Пиковый ток: 1 000 А
- Температура эксплуатации: -20°C ~ 60°C
- Размеры: 188 x 134 x 37 мм
- Вес: 850 г.

E. ОТВЕТЫ НА ЧАСТО ЗАДАВАЕМЫЕ ВОПРОСЫ

В. Как отключить устройство?

О. Устройство автоматически выключится, если оно не заряжается или не используется.

В. Сколько времени требуется для полной зарядки устройства?

О. Приблизительно 7 часов через вход 15В 1А.

В. Сколько раз это устройство сможет зарядить мой мобильный телефон?

О. Приблизительно 10 раз для iPhone5.

В. Сколько раз устройство может завести автомобиль, если оно заряжено полностью?

О. Приблизительно 30 раз.

Внимание! Производитель не гарантирует запуск любых двигателей, а также не гарантирует многократность запуска. Возможность и количество запусков зависят от типа запускаемого двигателя, технического состояния двигателя, аккумулятора и прочих узлов автомобиля или другой техники, погодных условий и других факторов.

Внимание! Убедитесь, что пусковой ток аккумулятора, рекомендованного заводом-изготовителем техники, не превышает пиковый ток устройства IC-JSL24.

В. Каков срок службы устройства?

О. Около 3 - 5 лет.

В. Как долго может храниться устройство заряженным?

О. 6-12 месяцев, однако мы рекомендуем подзаряжать его каждые 3 месяца.

Ф. УСТРАНЕНИЕ НЕПОЛАДОК

Описание проблемы	Возможная причина	Способ решения
Все 5 индикаторов горят постоянно, но устройство все равно не заряжено на 100%	Работает режим хранения, когда устройство при отсутствии использования заряжается только до уровня 60%	Отключите адаптер от сети и подключите его заново к сети для зарядки
При нажатии на переключатель ничего не происходит	Работает режим защиты от низкого напряжения	Подключите штекер адаптера в порт 15 В 1А

G. ПРЕДУПРЕЖДЕНИЯ

1. Прежде чем запускать автомобиль, убедитесь, что синяя вилка стартовых проводов надежно вставлена в соответствующий порт устройства.

В противном случае это может негативно повлиять на запуск или может даже вызвать оплавление синей вилки.

2. Всегда проверяйте, надежно ли подключены зажимы.

Проверяйте, не окислились ли или не загрязнены ли клеммы аккумулятора. Очистите их при необходимости перед запуском двигателя.

ЗАПРЕЩАЕТСЯ запускать двигатель снова после трех неудачных попыток. В противном случае возможно повреждение устройства. Проверьте систему на наличие других проблем, мешающих запуску.

3. НЕ соединяйте вместе оба зажима. Иначе это может быть опасно!

4. НЕ разбирайте устройство. Иначе это может быть опасно!

- Всегда будьте осторожны при использовании устройства
- Устройство не предназначено для использования детьми или людьми с ограниченными возможностями без присмотра
- Не используйте устройство в качестве игрушки
- Не допускайте намокания устройства
- Не погружайте устройство в воду
- Не используйте устройство во взрывоопасных средах, например, в присутствии легковоспламеняющихся жидкостей или газов
- Запрещается внесение изменений в конструкцию или вскрытие корпуса устройства. Ремонт устройства разрешен только специалистам.
- Не подвергайте устройство прямому воздействию тепла
- Не храните устройство при температуре выше 70 °C
- Заряжайте устройство только при температуре окружающей среды от 0 °C до 40 °C.

- Заряжайте устройство только с помощью зарядного устройства, входящего в комплект поставки
- Запрещается использование устройства в случае повреждения или протечки свинцово-кислотного аккумулятора.
- По истечении срока службы утилизируйте устройство с должным вниманием к окружающей среде.

Н. ГАРАНТИЯ

Гарантийный срок на устройство составляет 12 месяцев с даты приобретения товара.

Данная гарантия распространяется на заводские дефекты материалов или изготовления, за исключением указанных ниже.

Гарантия не распространяется на повреждения или неисправности устройства, возникшие в результате естественного износа, физического или химического воздействия, вскрытия прибора и внесения изменений в конструкцию, а также при использовании нестандартных проводов и кабелей, нарушении правил эксплуатации, предусмотренных производителем устройства и приведенных в данной инструкции.

Пусковые провода типа «крокодил» являются расходным материалом и не покрываются гарантией (за исключением наличия заводского брака, выявленного в период первых 2 (двух) недель после покупки).

Внешний вид, технические характеристики и комплектация могут быть изменены без предварительного уведомления.

Авторизованный дистрибьютор и сервисный центр на территории РФ:
Автосканеры.РУ
г. Москва, Строительный проезд 10
+7 (499) 322-42-68 help@autoscaners.ru

